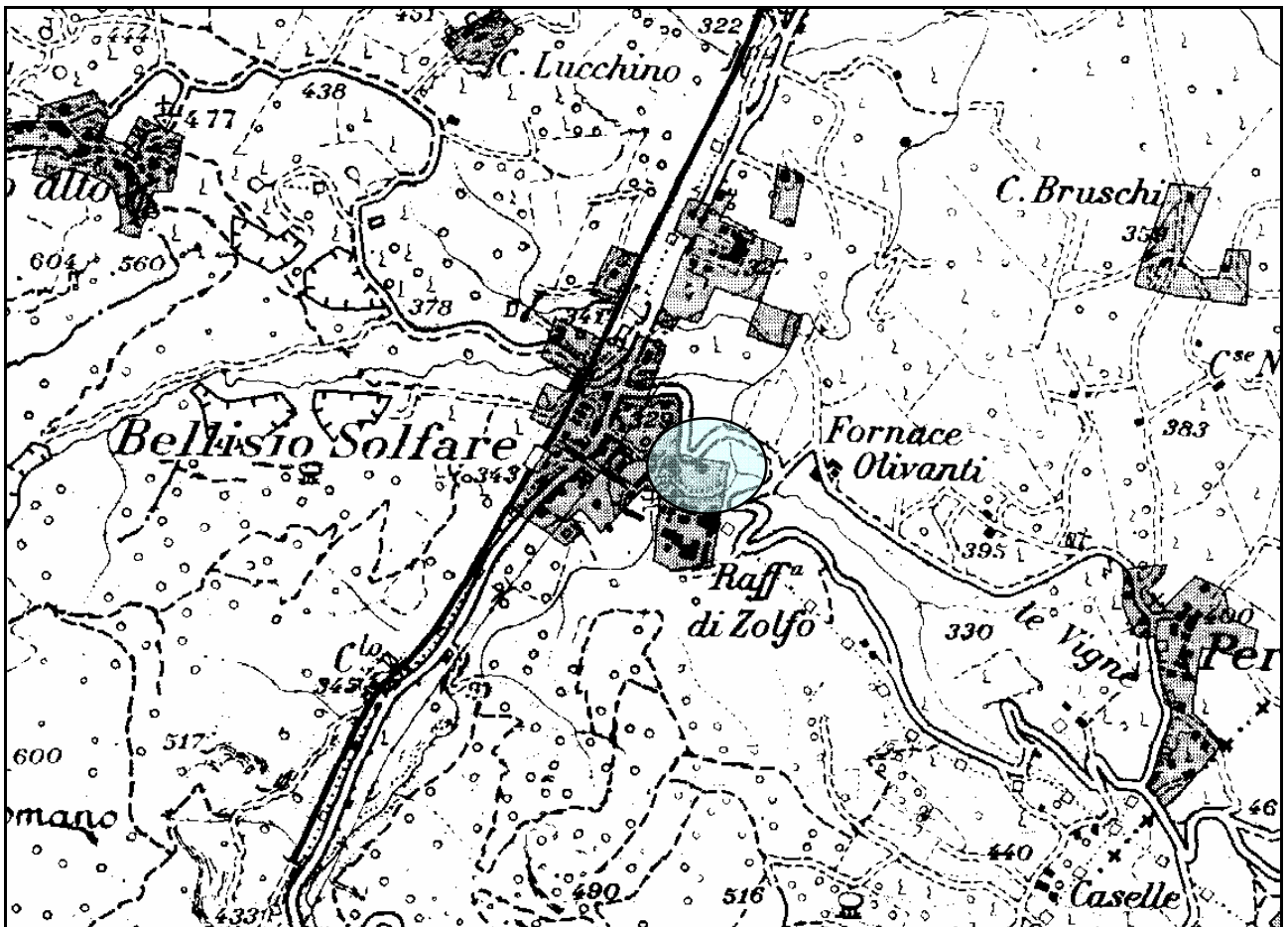
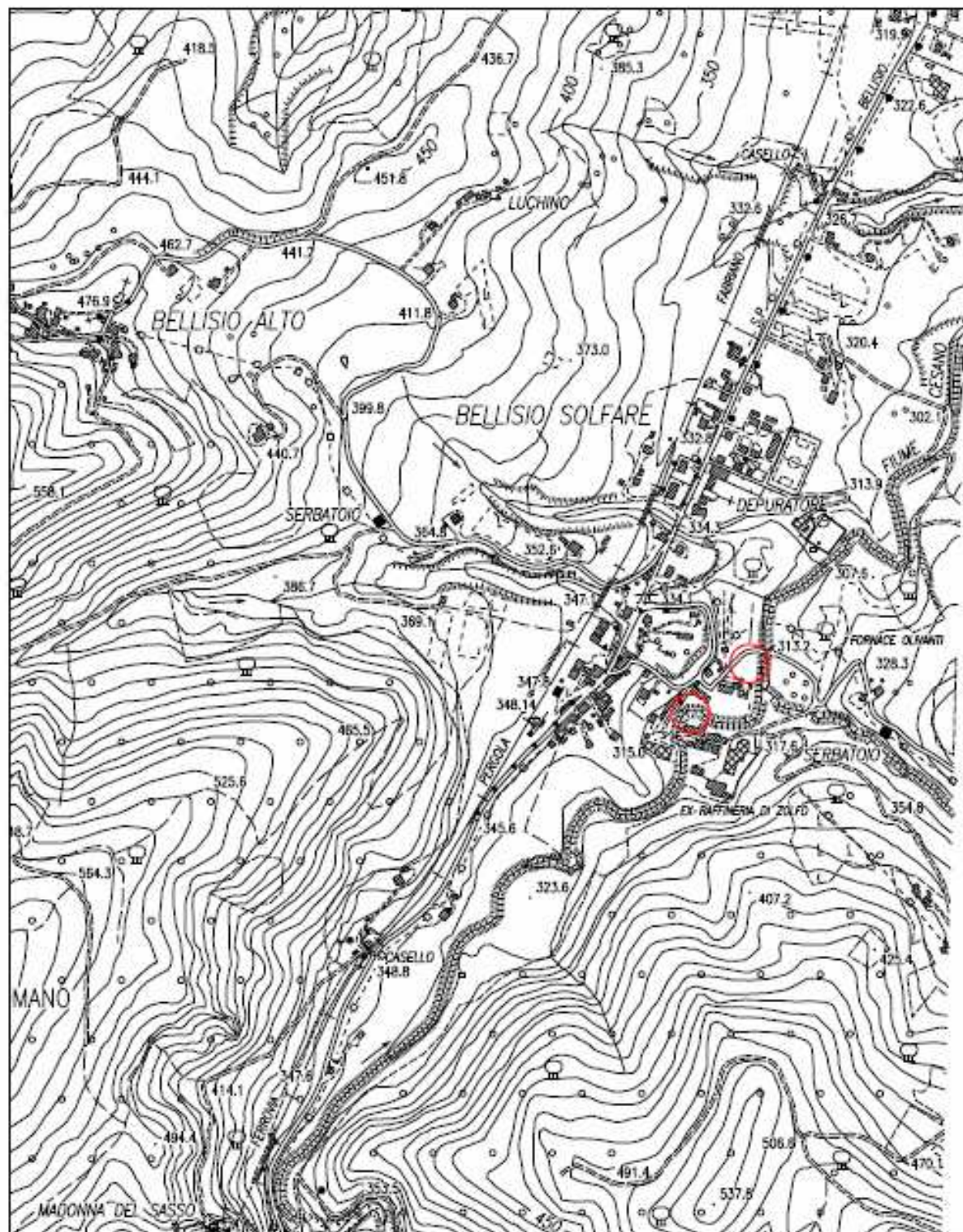


COROGRAFIA SCALA 1:25.000
Foglio 116 – Sezione I



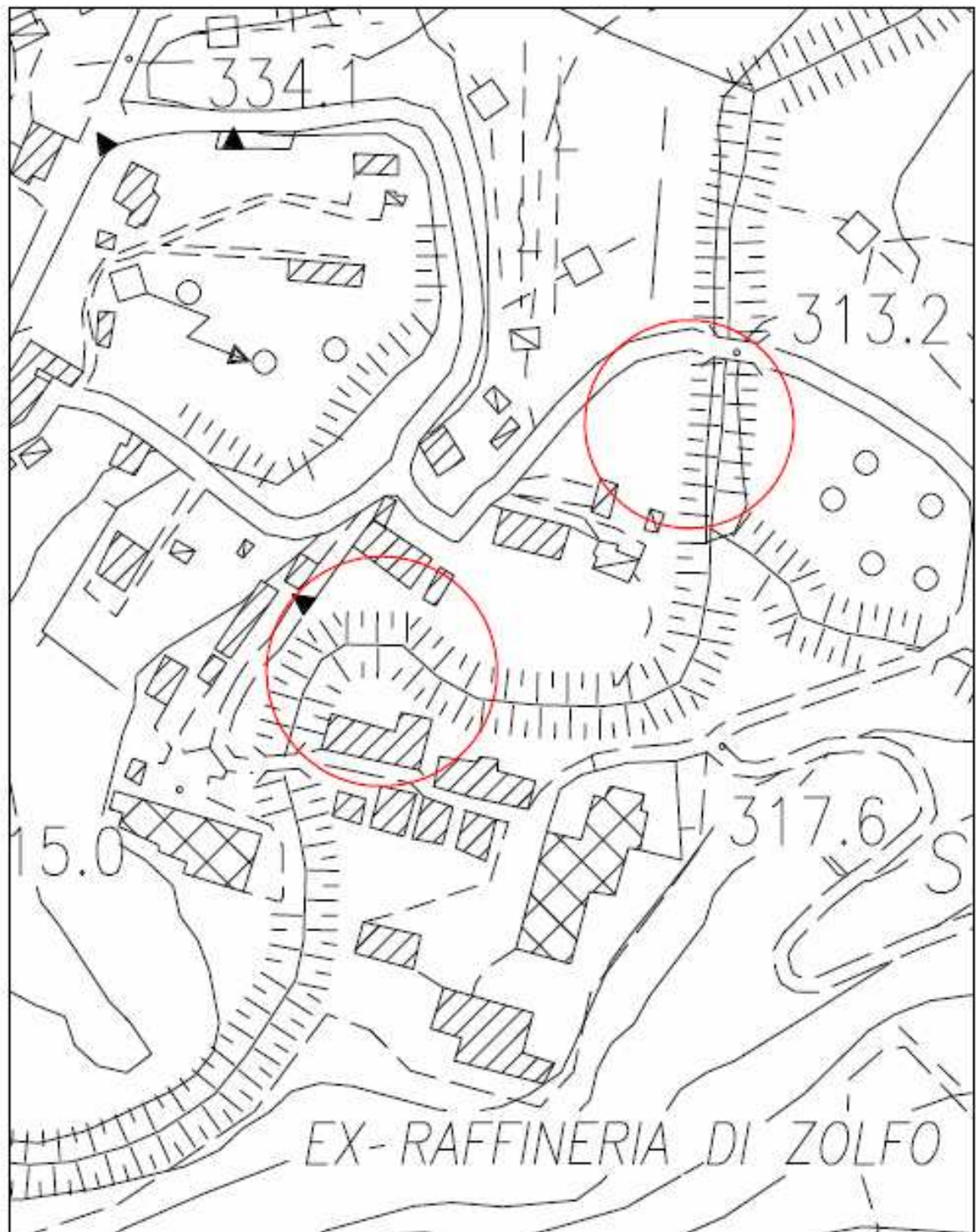
○ Area in esame

RILIEVO AEROFOTOGRAMMETRICO SCALA 1:10.000
Foglio 291 Sezione 291060



○ Aree in esame

RILIEVO AEROFOTOGRAMMETRICO SCALA 1:2.000
Foglio 291 Sezione 291060



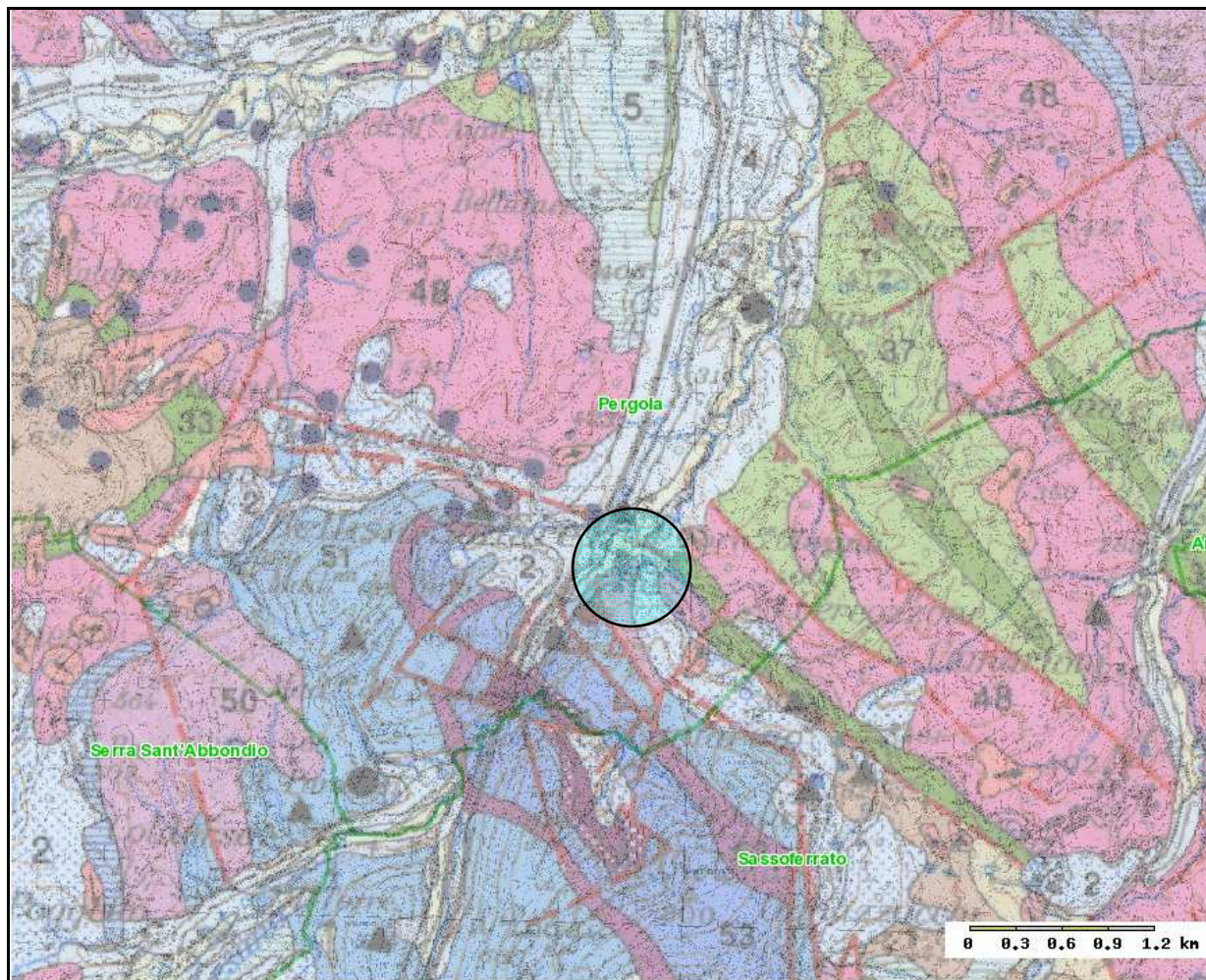
○ Aree in esame

PLANIMETRIA CATASTALE scala 1:2.000

F. 109 di Pergola



CARTA GEOLOGICA-GEOMORFOLOGICA-IDROGEOLOGICA DELL'AMBIENTE FISICO DELLE MARCHE DEL 1991 Scala 1:25.000



Area in esame

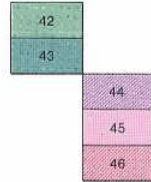
LEGENDA

31	Depositi pelitici. <i>Messiniano superiore</i>
32	ARGILLE A COLOMBACCI: argille marnose e marne argillose con intercalazioni arenacee e di calcari micritici evaporitici. <i>Messiniano superiore</i>
33	FORMAZIONE GESSOSO-SOLFIFERA: gessi, arenarie gessose; gessareniti, calcari solififeri, argille bituminose e diatomiti. <i>Messiniano p.p.</i>
34	Depositi arenacei in strati spessi e massicci d'ambiente euxinico. <i>Messiniano medio</i>
35	Depositi arenacei in strati spessi e massicci. <i>Messiniano inferiore - Tortoniano</i>
36	Depositi arenaceo-conglomeratici a geometria lenticolare. <i>Messiniano inferiore - Tortoniano</i>
37	Depositi arenaceo-pelitici in strati da sottili a medi. <i>Messiniano inferiore - Tortoniano</i>
38	Depositi pelitico-arenacei con intercalazioni di orizzonti più grossolani spesso a geometria tabulare, in strati da medi a spessi (formazione della Laga, membro post-evaporitico). <i>Messiniano superiore</i>

TETTONICA

- Sovrascorrimento e relative zone di taglio sviluppate soprattutto nei litotipi marnosi
- Retroscorrimento e relative zone di taglio sviluppate soprattutto nei litotipi marnosi
- Faglia trascorrente e/o transpressiva
- Faglia estensiva
- Faglia (a diversa cinematica nel tempo o di incerta caratterizzazione), megajoint. Alcune faglie non affioranti sono dedotte dalla stratimetria e da considerazioni di carattere sedimentario
- Contatto complesso: tettonico o sedimentario (onlap) (Cingoli)
- Appoggio sedimentario dei terreni pliocenici su quelli paleogenici lungo la Valle del Musone
- Zone di taglio principalmente inverse con vergenza orientale
- Zone di taglio principalmente inverse con vergenza occidentale
- Zone di taglio trascorrenti e/o transpressive

SUCCESSIONE UMBRO - MARCHIGIANA



FORMAZIONE MARNOSO-ARENACEA: Depositi arenaceo-pellici in strati medi e sottili con intercalazioni carbonatico-silicatiche. **Serravalliano - Langhiano p.p.** (42); Depositi arenaceo-pellici in strati medi e sottili, talora spessi, con intercalazioni di torbiditi ibride in strati medi e spessi. **Langhiano p.p. - Burdigaliano p.p.** (43); Depositi pellico-arenacei sottilmente stratificati. **Serravalliano - Langhiano p.p.** (44); Depositi pellico-arenacei in strati sottili e medi, con intercalazioni di torbiditi carbonatico-silicatiche. **Serravalliano - Langhiano p.p.** (45); Depositi pellico-arenacei in strati sottili e medi. **Serravalliano** (46).



MARNE CON CERROGNA: marne, marne calcaree con intercalazioni di torbiditi carbonatiche, in strati da sottili a spessi, con frequenti fenomeni di slumping. **Tortoniano medio - Burdigaliano**



SCHLIER: marne siltose e argille siltose grigiastre con intercalazioni calcarenitiche. **Tortoniano - Langhiano p.p.**



B'SCIARO: calcari, calcari marnosi a luoghi con noduli di selce alternati a marne e argille siltose. **Burdigaliano p.p. - Aquitaniano**



SCAGLIA CINEREA: marne e marne siltose grigio verdastre; marne calcaree e calcari marnosi a luoghi con intercalazioni di calcareniti e calciruditi. **Cattiano - Priaboniano p.p.**



SCAGLIA BIANCA, ROSSA E VARIEGATA: calcari, calcari marnosi a luoghi con selce in liste e noduli, marne calcaree, in strati da sottili a medi, con intercalazioni di calcareniti e calciruditi, a luoghi assai abbondanti. **Priaboniano - Cenomaniano p.p.**



MARNE A FUCOIDI: marne e marne argillose e superiormente, calcari e calcari marnosi con selce in liste e noduli, in strati sottili e medi; a luoghi intercalazioni calcarenitiche. **Cenomaniano p.p. - Aptiano p.p.**



MAIOLICA: calcari micritici biancastri, in strati medi e sottili, con selce scura in liste e noduli; intercalazioni di calcareniti e calciruditi, a luoghi assai abbondanti. Talora alla base con intercalazioni dolomitizzate. **Aptiano p.p. - Titoniano superiore p.p.**



II

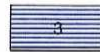
III

SUCCESSIONE PLIO-OLOGENICA

Alluvioni attuali e recenti; depositi deltizi e di spiaggia attuali e recenti. **Olocene**



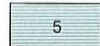
Detriti di falda; depositi di glacis ed eluvio-colluviali. **Olocene-Pleistocene superiore-medio**



Travertini. **Pleistocene superiore-medio (?)**



Alluvioni terrazzate. **Pleistocene superiore**



Alluvioni terrazzate. **Pleistocene medio**

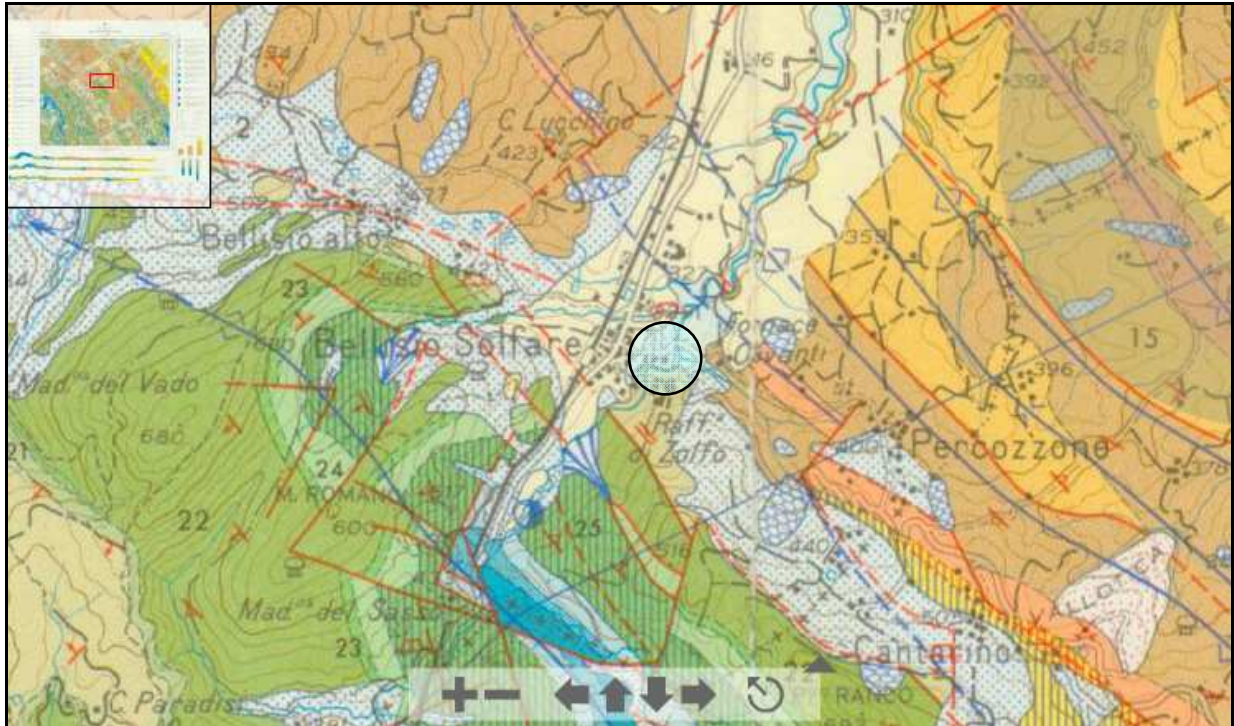


Depositi fluvio-lacustri e lacustri. **Pleistocene superiore-inferiore p.p. (?)**

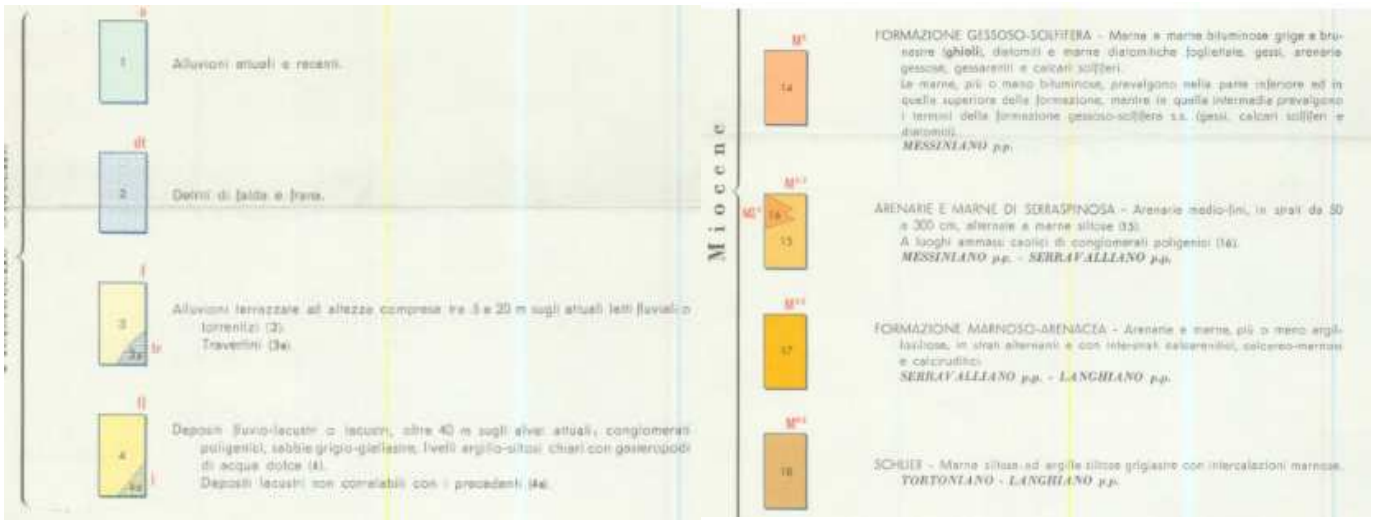


Conglomerati e sabbie di tetto con intercalazione di un livello-guida limoso a gasteropodi. **Pleistocene medio-inferiore**

CARTA GEOLOGICA (CARG) SCALA 1:50.000



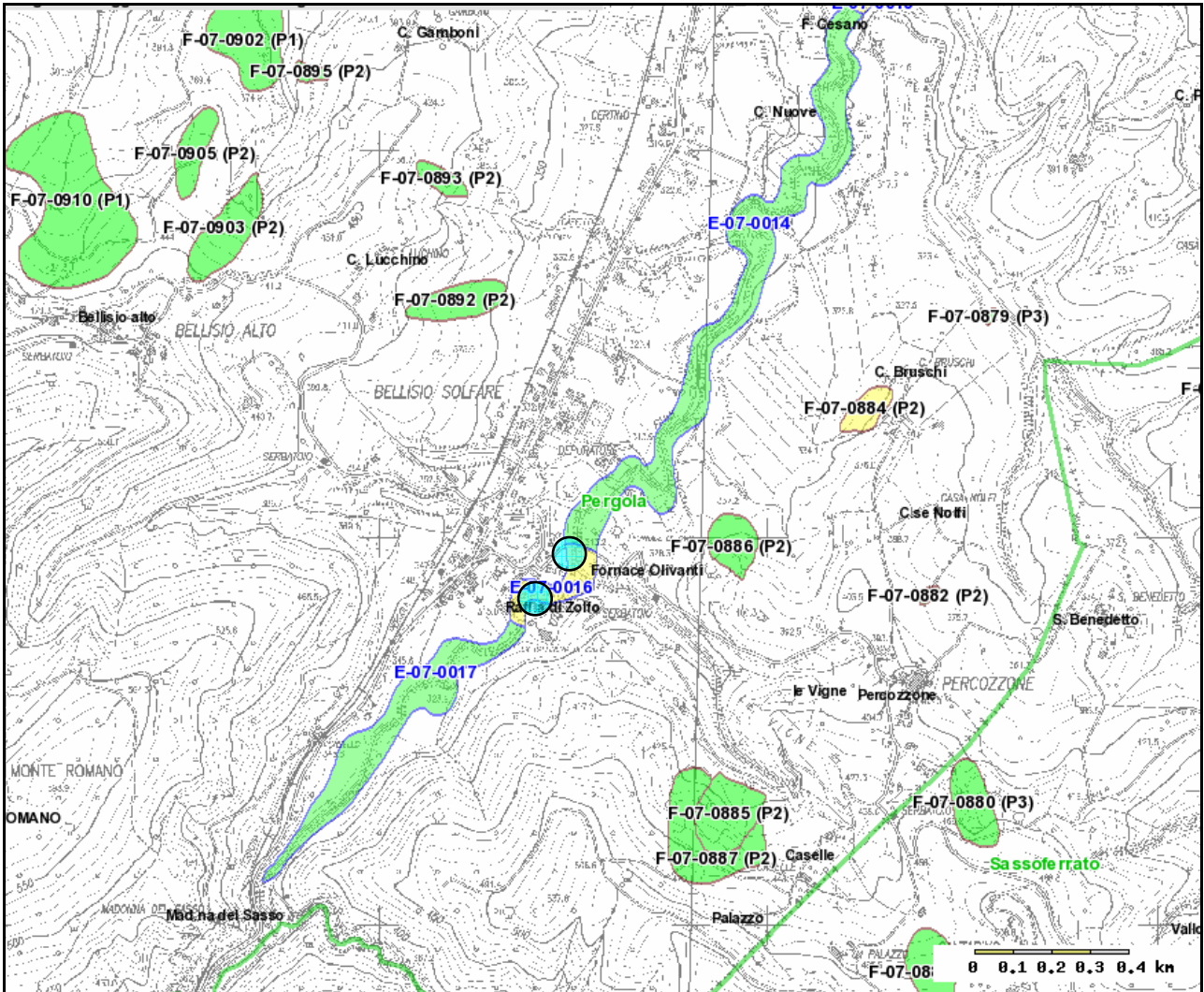
○ Area in esame




Orientazione ed inclinazione degli strati	
	Orizzontale e suborizzontale da 0° a 5°
	Da 5° a 20°
	Da 20° a 45°
	Da 45° a 80°
	Verticale e subverticale
	Irregolare
	Ondulato
	Contorto
	Slumping intraformazionale
	Asse di anticlinale
	Asse di anticlinale in zona di incerta o complessa valutazione
	Asse di sinclinale
	Asse di sinclinale in zona di incerta o complessa valutazione
	Faglia, faglia probabile
	Faglia inversa, faglia inversa probabile (i tratti indicano la parte ribassata)
	Limite litostratigrafico
	Limite litostratigrafico incerto
	Località fossilifera
	Miniera inattiva
	Dacarca di miniere
	Grotta
	Conoide di deiezione
	Frana
	Sorgente (vedi carta idrogeologica)
	Sorgente sulfurea
	Cava
	Tracce di sezione

PIANO DI ASSETTO IDROGEOLOGICO (PAI)




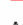
Carta del Rischio Idrogeologico







 aree oggetto d'intervento

LEGENDA

Aree a rischio frana
 (Codice F-xx-yyyy)


-  Rischio moderato (R1)
-  Rischio medio (R2)
-  Rischio elevato (R3)
-  Rischio molto elevato (R4)

Aree a rischio esondazione
 (Codice E-xx-yyyy)

-  Rischio moderato (R1)
-  Rischio medio (R2)
-  Rischio elevato (R3)
-  Rischio molto elevato (R4)

Aree a rischio valanga
 (Codice V-xx-yyyy)

-  Rischio molto elevato (R4)

 Limite di Bacino Idrografico

DESCRIZIONE CODICE LEGATO AI FENOMENI

Z - XX - YYYY
 numero identificativo di bacino
 numero progressivo fenomeno
 iniziale tipo di rischio