

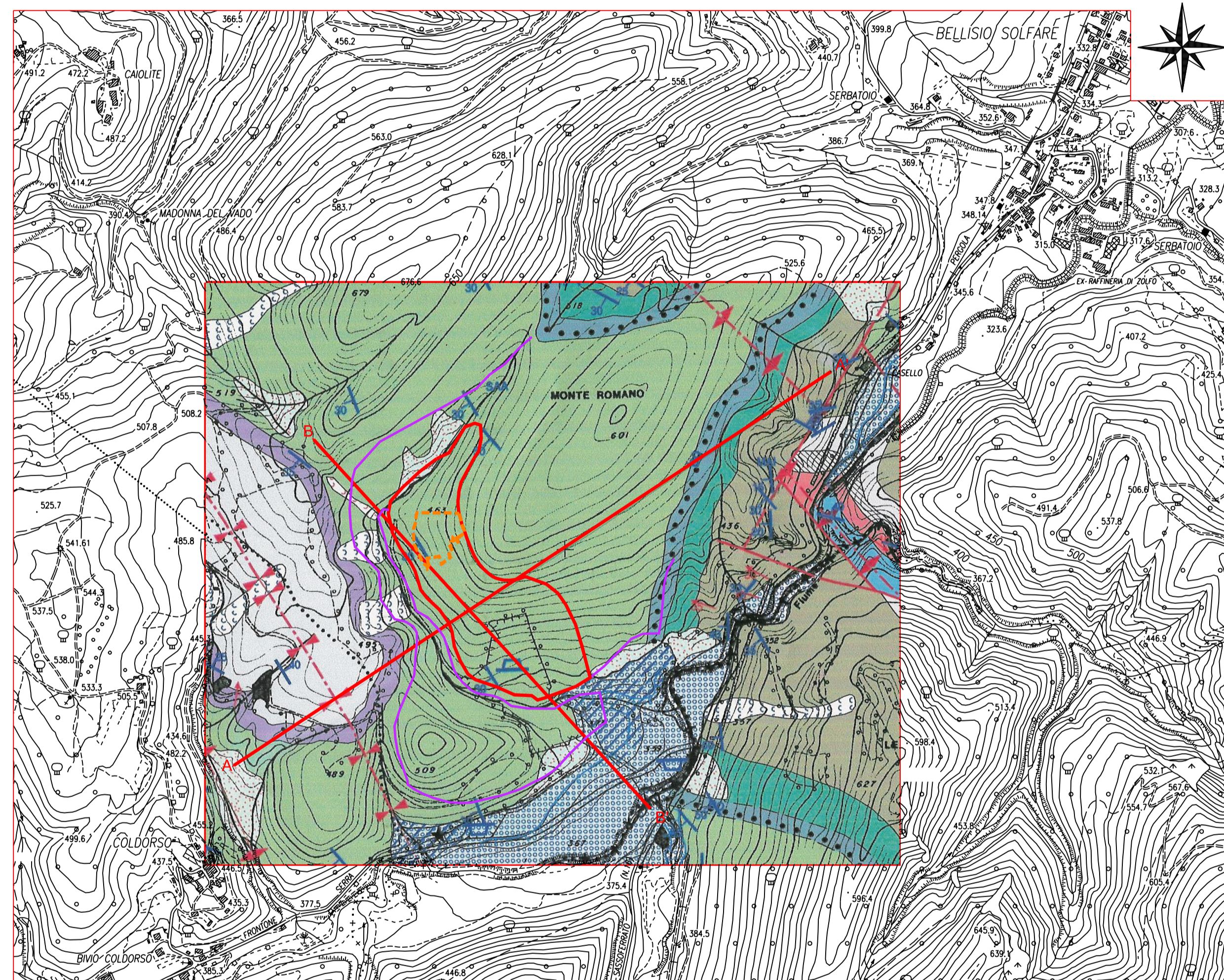
Cava  
CASOLO  
Comune di  
Pergola (PU)

PROGETTO DI COLTIVAZIONE  
CARTA GEOLOGICA  
PLANIMETRIA

SCALA : 1/10000  
DATA : APRILE 2015

TAV.  
**9**

Titolare Progettista



## LEGENDA

### SEGNI CONVENZIONALI

	Faglia trascorrente destra		Conoidi alluvionali
	Cava inattiva		Contatti tettonici sepolti o incerti
	Cava attiva		Sovrascorrimento
	Stratificazione		Faglia

### GEOLOGIA

	Detriti di versante
	Alluvioni terrazzate, ghiaie prevalenti
	Scaglia Cinerea
	Scaglia Variegata
	Scaglia Rossa
	Scaglia Bianca
	Marne a Fucoidi
	Maiolica
	Calcarei Diasprini Umbro-Marchigiani
	Calcarei a Posidonia
	Rosso Ammonitico
	Corniola

	Limite Polo SAA027		Sezioni Geologiche
	Limite U.M.I.		
	Area di scavo		