

COMUNE DI PERGOLA (PU)

LAVORI DI ADEGUAMENTO SISMICO, MESSA IN SICUREZZA E MIGLIORAMENTO ENERGETICO DELLA SCUOLA "G. BINOTTI" SITA NEL CAPOLUOGO IN VIA MARTIRI DELLA LIBERTÀ - PADIGLIONE B -

PNRR M2C4I2-Z - CUP G68E18000160002

PROGETTO DERIVATIVO ED ESECUTIVO

Comune di Pergola
P.M. 00024/2019
CUP G68E18000160002-03
6 BIR - Pergola (PU)

Finanziato dall'Unione europea
(Nondisponibile EU)



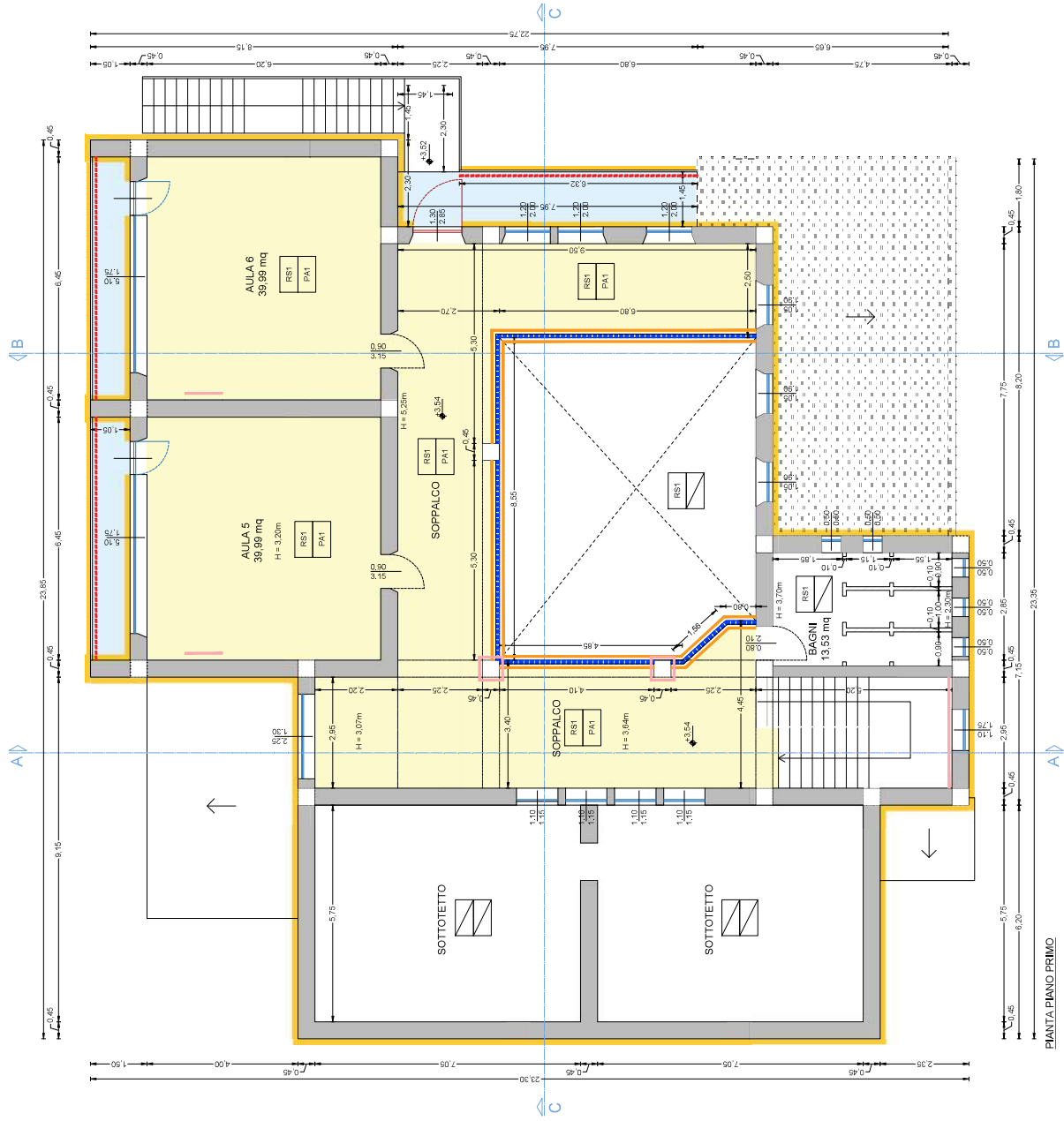
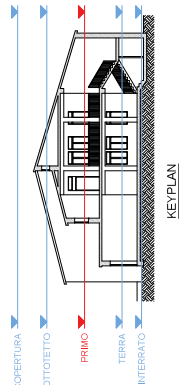
Progettato da
ING. ROBERTO CRONISELLI
P.M. 00024/2019
CUP G68E18000160002-03
6 BIR - Pergola (PU)
VIA S. GIUSEPPE 10
06061 Pergola (PU)

Scopo servizio di cantiere
Revisione REV. 02
Data AGOSTO 2023
Scala 1:50

A5

PROGETTO ARCHITETTONICO
Pianta piano primo

INFORMATICA E CAD: P. GIUSEPPE BIANCHI, P. ROBERTO CRONISELLI, P. ROBERTO CRONISELLI, P. ROBERTO CRONISELLI, P. ROBERTO CRONISELLI



PIANTA PIANO PRIMO

LEGENDA INTERVENTI ARCHITETTONICI	
INTERVENTI SULLE PAVIMENTAZIONI	
PA1	Demolizione del pavimento esistente e relativo sottopavimento. Nuovo pavimento in cemento massiccio (15/20) su pannello isolante.
PA2	Demolizione del pavimento esistente e sottopavimento. Rifacimento dell'impermeabilizzazione, nuovo pavimento ceramico (15/20) su pannello isolante. Stuccatura della vecchia pavimentazione e finitura con rivestimento murale colorato.
INTERVENTI SULLE COPERTURE	
RS1	Rifacimento completo della copertura esistente, sostituzione delle relative ordinarie, fornitura e posa di nuovo nuovo sistema di vapori, isolamento impermeabilizzazione e messa in coppi analoghi all'esistente.
RS2	Intervento di manutenzione ordinaria della copertura esistente, rifacimento della impermeabilizzazione, rifacimento del massetto della copertura, isolamento di nuova barriera al vapore, nuovo isolamento a sfalsatura in tralicci, rifacimento di sistema di drenaggio esistente, rifacimento di sistema di scarico.
INTERVENTI SULLE SOPRISTITTURE	
RS1	Restauri imbastiti ad olio per interventi strutturali di antiriduzione.
RS2	Nuovo intonaco civile realizzato all'interno del nuovo sottito.
INTERVENTI SULLE PARETI	
RS1	Rimozione e ripresa di intonaco civile in corrispondenza di interventi strutturali.
RS2	Rimozione e realizzazione di nuovo intonaco civile.
RS3	Rimozione di finitura stucco finché in intonaco civile, prova acustica delle emulsioni murale e delle vecchie pitture murale non sia aderente al supporto.
INTERVENTI SULL'INQUADRO ESTERNO	
RS1	Realizzazione di cappotto esterno ad alle prestazioni meccaniche prova in laboratorio in base al progetto, con rivestimento murale colorato e allacci di sostegno, sono compresi tutti i componenti del sistema in possesso di DOP e marcatura CE.
INTERVENTI SULLE APERTURE	
RS1	Smontaggio degli infissi esistenti, fornitura e posa di nuovi serramenti metallici a termo-isolante con funzione di intercapedine, dimensioni come esistenti. Nel caso di sostituzione di una lastra isolante, la nuova lastra isolante dovrà essere di tipo equivalente a quella esistente.
RS2	Sostituzione delle porte esistenti (in legno, in ferro, in acciaio) con serramenti con prestazioni termiche e acustiche come da progetto di ampiezza, tipologie e dimensioni e prestazioni ricorsi come esistenti. Luce minima assicurata la funzione di intercapedine di emergenza dovranno essere complete di maniglie antipanco conformi alle UNI EN 1125.
ALTRI INTERVENTI	
RS1	Sostituzione completa ed installazione di nuovo inghiera in profili metallici verniciati, per l'installazione di cappotto esterno.
RS2	Sostituzione inghiera esistente per l'installazione di nuovo parapetto in c.a. ed in ferro di una lastra isolante, la nuova lastra isolante dovrà essere di tipo equivalente a quella esistente.
RS3	La fine di una lastra isolante, la nuova lastra isolante dovrà essere di tipo equivalente a quella esistente.
RS4	Intervento di manutenzione ordinaria della copertura esistente, rifacimento del massetto della copertura, isolamento di nuova barriera al vapore, nuovo isolamento a sfalsatura in tralicci, rifacimento di sistema di drenaggio esistente, rifacimento di sistema di scarico.
RS5	Rimozione delle tegole in metallo esistenti nelle nicchie prima dell'intervento di chiusura a lacune.
RS6	Locali riprese di muratura di tamponamento per l'installazione dei grigliai strutturali di copripila.
RS7	Disassio e armatura degli elementi in c.a. esistenti all'interno, sostanziale sottopavimento ad intervento, prova acustica della vecchia pietra ed eventuali riassetto del supporto, almeno 100 in su superficie stratificata.
RS8	Intervento su soffitto
RS9	Intervento su pavimento