

COMUNE DI PERGOLA (PU)

LAVORI DI ADEGUAMENTO SISMICO, MESSA IN SICUREZZA E MIGLIORAMENTO ENERGETICO DELLA SCUOLA "G. BINOTTI" SITA NEL CAPOLUOGO IN VIA MARTIRI DELLA LIBERTÀ - PADDIGLIONE B - PNR M2C412.2 - CUP G68E18000160002

PROGETTO DERIVATIVO ED ESECUTIVO

Comune di Pergola
P.M.A. 000024019
61018 - Pergola (PU)
61018 - Pergola (PU)



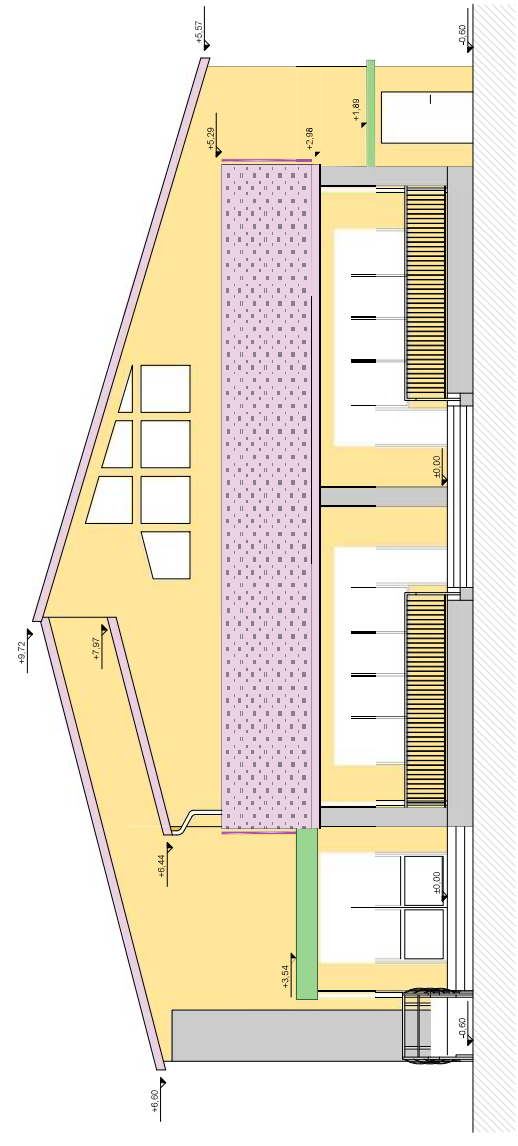
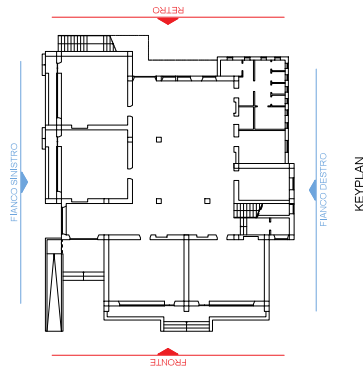
Finanziabile dall'Unione europea (Nord/Sud/Est/Est-Est)



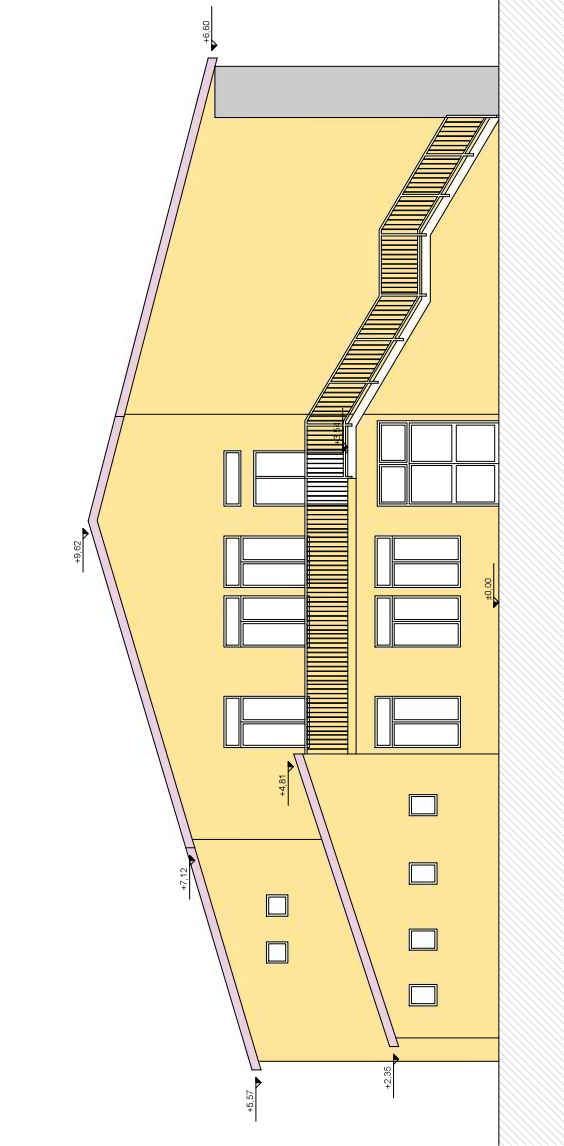
Progettista	ING. ROBERTO CRONNELLI	Ufficio di Progetti	Ufficio tecnico di Comune
Progettista	P.M.A. SQUADRARIO	Progettista	REV. 02
Progettista	P.M.A. SQUADRARIO	Progettista	AGOSTO 2023
Progettista	P.M.A. SQUADRARIO	Progettista	1:50
Progettista	P.M.A. SQUADRARIO	Progettista	
Progettista	P.M.A. SQUADRARIO	Progettista	

A7

PROGETTO ARCHITETTONICO Prospetti fronte e retro



FRONTE



RETRO

LEGENDA INTERVENTI ARCHITETTONICI	
INTERVENTI SULLE PAVIMENTAZIONI	
PAV	Demolizione del pavimento esistente e rifilato sottostante; nuovo pavimento in cemento massiccio con spessore minimo di 10 cm (BTR) su pavimento esistente.
PAV2	Demolizione del pavimento esistente e sottostante; rifinitura e rifinitura dell'impiantistica; nuovo pavimento in cemento massiccio con spessore minimo di 10 cm (BTR) su pavimento esistente e rifilato sottostante; nuovo pavimento in cemento massiccio con spessore minimo di 10 cm (BTR) su pavimento esistente e rifilato sottostante.
INTERVENTI SULLE COPERTURE	
COP	Effettuazione dell'ispezione della copertura esistente; sostituzione della esistente impermeabilizzazione e posa di nuovo nuovo barriera al vapore, isolamento, impermeabilizzazione e nuovo nuovo barriera al vapore.
COP2	Effettuazione dell'ispezione della copertura esistente; sostituzione della esistente impermeabilizzazione e posa di nuovo nuovo barriera al vapore, isolamento, impermeabilizzazione e nuovo nuovo barriera al vapore.
COP3	Realizzazione di nuovo barriera al vapore, nuovo isolamento e nuovo nuovo barriera al vapore.
COP4	Realizzazione di nuovo barriera al vapore, nuovo isolamento e nuovo nuovo barriera al vapore.
INTERVENTI SULLE SOTTOSTRUTTURE	
STR1	Restauri in intonaco delle celle per intervento strutturale di autorafforzamento.
STR2	NUOVO intonaco delle celle realizzate all'interno del nuovo edificio.
INTERVENTI SULLE PARETI	
PAR1	Rimozione e ripresa di intonaco delle in corrispondenza di interventi strutturali.
PAR2	Rimozione e realizzazione di nuovo intonaco delle.
PAR3	Realizzazione di finitura finale (finito di intonaco delle), presso scabatura delle smalti murale e delle vecchie pitture murali non più aderenti al supporto.
INTERVENTI SULL'INVOLUCRO ESTERNO	
INV1	Realizzazione di cappotto esterno ad alle prestazioni meccaniche, prova sismica, prova termica e prova acustica; posa di nuovo nuovo barriera al vapore e rifilato sottostante; isolamento in lana di vetro e rifilato con rivestimento metallico colorato a allighe di intonaco.
INTERVENTI SULLE APERTURE	
	Smontaggio degli infissi esistenti, fornitura e posa di nuovi serramenti metallici in alluminio anodizzato, con prestazioni meccaniche, prova sismica, prova termica e caratteristiche come da progetto; smontaggio come esistente. Nel caso di sostituzione di serramenti, il nuovo serramento dovrà essere conforme alle norme vigenti in materia di sicurezza e prestazione acustica. I nuovi serramenti dovranno essere completi di tutti gli accessori (maniglie, chiusure, ecc.).
	Smontaggio degli infissi esistenti, fornitura e posa di nuovi serramenti metallici in alluminio anodizzato, con prestazioni meccaniche, prova sismica, prova termica e caratteristiche come da progetto; smontaggio come esistente. Nel caso di sostituzione di serramenti, il nuovo serramento dovrà essere conforme alle norme vigenti in materia di sicurezza e prestazione acustica. I nuovi serramenti dovranno essere completi di tutti gli accessori (maniglie, chiusure, ecc.).
ALTRI INTERVENTI	
	Smontaggio completo ed installazione di nuovo ripiena in profili metallici verniciati, per l'esecuzione di sottopavimento.
	Smontaggio inghiera esistente per l'esecuzione di nuovo parapetto in c.a. ed installazione di un nuovo sottopavimento sopra il nuovo parapetto.
	La nuova inghiera esistente sopra il nuovo parapetto.
	Le nuove inghiere esistenti a seguito della posa dei nuovi serramenti.
	Tutti gli accodi battiscopa eventualmente rimossi devono essere ripristinati analoghi agli esistenti.
	Rimozione delle soglie in marmo esistenti nelle nicchie prima dell'installazione di chiusura a battente.
	Locali riprese di murature di tamponamento per l'esecuzione dei ripristini strutturali di coprifiori.
	Intestato e smaltato degli elementi in c.a. esistenti all'interno, ed eventuale sostituzione del rivestimento esistente con nuovo rivestimento.
	Intestato e smaltato della vecchia pittura ed eventuale risopizzo del sottopavimento.
	Almeno 1,00 m ² di superficie intagliata, in smalto forabile per un'altezza pari ad almeno 1,00 m.
INV2	Intervento su soffitto
INV3	Intervento su pavimento